

High Pressure Laminate (HPL)

Maintenance Guide



Cane-line®

High Pressure Laminate

Material, maintenance, cleaning & storing

Material

HPL/Compact laminate table tops are made from resin-impregnated paper, which has been compressed under very high pressure into a strong material with a scratch-resistant surface. Compact laminate table tops generally require a minimum of maintenance.

It is natural for the edges of the table top to grow lighter over time.

To maintain the deep black colour of the edges, treat them with a little linseed oil.

Over time, tiny cracks can develop around the edges of the table top.

Maintenance & cleaning

Clean the table top with a moist microfibre cloth. Most stains can be removed with water and ordinary all-purpose cleaner or dishwashing detergent.

For more stubborn stains, a dab of concentrated detergent can be effective.

We also recommend cleaning the entire table thoroughly 2-3 times a year.

Never use abrasive or highly aggressive cleaning products, such as steel wool, scouring powder or other polishes (for home use), to clean laminate table tops, as they can scratch the surface and cause irreparable damage to your table top.

Storing

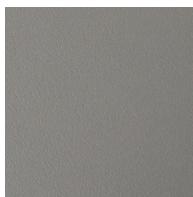
There are several ways to properly store your table in the autumn and winter months for maximum protection and to make spring cleaning easier.

1. It is best to store your table indoors.
2. Alternatively, it can be stored on a covered terrace, patio or carport, where it is protected from the elements.
3. Finally, your table can be stored outdoors under a furniture cover. However, please note, that condensation can form under the furniture cover, which can cause mould and mildew. Therefore, make sure to lift the cover away from the table top to ensure proper air circulation and minimise condensation.

Variants



White
(HPW)



Grey
(HPG)



Dark grey structure
(HPSDG)

Kompaktlaminat (HPL)

Materiale, vedligeholdelse, rengøring og opbevaring

Material

HPL / kompaktlaminat pladen er fremstillet af harpiksimprægneret papir, som under et meget højt tryk presses sam-men til en stærk plade med en ridseresistent overflade. Bordpladerne kræver som udgangspunkt minimal vedligeholdelse.

Kompaktlaminatpladerne vil naturligt blive lidt lysere på kanterne over tid.

Ønskes kanternes dybe sorte farve bibeholdt, kan de friskes op ved at smøre lidt linolie på kanterne.

Der vil over tid kunne opstå små revnedannelser i pladens kanter.

Vedligeholdelse & rengøring

Rengør bordpladen med en fugtig microfiber klud. De fleste pletter forsvinder med vand og et almindeligt universalrengørings- eller opvaskemiddel.

Mod mere resistente pletter vil en mere koncentreret dosis rengøringsmiddel være effektivt.

Vi anbefaler desuden, at bordet gennemgår en grundig rengøring 2-3 gange årligt.

Opbevaring

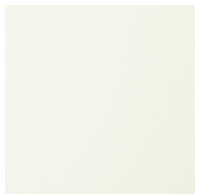
Vi kan anbefale flere forskellige opbevaringsmuligheder i efterårs- og vintermånederne, som alle er med til at beskytte pladen samt at lette forårsrengøringen.

1. Den mest optimale opbevaringsmulighed er at stille bordet indendørs.
2. Alternativet til dette kunne være en overdækket terrasse eller en carport, hvor bordet bliver skærmet imod vind og vejr.
3. Endelig er den sidste mulighed at lade bordet stå udenfor men dækket med et møbelcover. Vær opmærksom på, at der under længere tids tildækning kan opstå kondensvand, der kan danne mug og lign. Det er derfor vigtigt at løfte coveret fra bordpladen, således at luft kan cirkulere og fjerne kondensen.

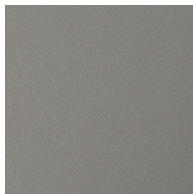
Undgå altid

Brug aldrig slibende eller særligt aggressive produkter, såsom ståluld, slibende pulver eller anden polish (til hjemmebrug) ved rengøring af laminaer, da det kan forårsage ridser i overfladen og dermed uoprettelig skade på bordpladen.

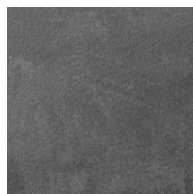
Varianter



White
(HPW)



Grey
(HPG)



Dark grey structure
(HPSDG)

Kompaktlaminat (HPL)

Material, Instandhaltung, Reinigung & Aufbewahrung

Material

HPL Kompaktlaminat, aus dem die Tischplatten gefertigt sind, ist ein Schichtstoff aus harzgetränktem Papier, welches unter sehr hohem Druck zu einer stabilen Platte mit kratzfester Oberfläche verpresst wird. Tischplatten aus HPL sind grundsätzlich sehr pflegeleicht.

Naturgemäß werden die Kompaktplatten an den Kanten mit der Zeit etwas heller.

Soll die tiefschwarze Farbe erhalten bleiben, können die Kanten mit etwas Leinöl eingestrichen werden.

Es können sich mit der Zeit an den Kanten der Platte auch kleine Risse bilden.

Instandhaltung & Reinigung

Zum Reinigen der Tischplatte eignet sich ein feuchtes Mikrofaser Tuch. Die meisten Flecken lassen sich mit Wasser unter Zusatz eines handelsüblichen Allzweckreinigers oder Spülmittels entfernen.

Bei hartnäckigen Flecken kann Reinigungsmittel in konzentrierterer Dosis helfen.

Wir empfehlen außerdem, den Tisch zwei- bis dreimal jährlich einer gründlichen Reinigung zu unterziehen.

Aufbewahrung

Für die Aufbewahrung in den Herbst- und Wintermonaten können wir mehrere Möglichkeiten empfehlen, die alle zum Schutz der Platte beitragen und die Reinigung im Frühjahr erleichtern.

1. Am besten ist es, den Tisch in einem Innenraum aufzubewahren.
2. Alternativ kann er auf einer überdachten Terrasse oder unter einem Carport stehen, wo er vor schlimmstem Wind und Wetter geschützt ist.
3. Schließlich können die Möbel mit einer Schutzhülle versehen im Freien stehen gelassen werden. Dabei ist jedoch zu beachten, dass sich unter der Abdeckung Kondenswasser bilden kann, wodurch die Gefahr der Schimmelbildung besteht. Deshalb ist es wichtig, dass die Abdeckung nicht direkt auf den Möbeln liegt, damit die Luft zirkulieren und das Kondenswasser verdunsten kann.

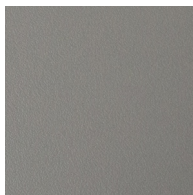
Was unbedingt zu vermeiden ist

Zum Reinigen von Laminaten dürfen niemals scheuernde oder besonders aggressive Mittel wie Stahlwolle, Scheuerpulver oder hausgebräuchliche Poliermittel verwendet werden, da sich hierdurch in der Oberfläche Risse bilden können und die Tischplatte damit dauerhaft Schaden nimmt.

Varianten



White
(HPW)



Grey
(HPG)



Dark grey structure
(HPSDG)