

Cane-line Essence

Maintenance Guide



Cane-line®

Cane-line Essence

Material, maintenance & cleaning

Material

This soft fabric, Cane-line Essence is a mixture of different materials, constructed for indoor use only.

Maintenance & cleaning

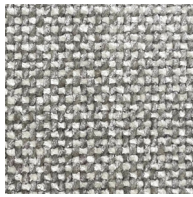
In case of food or drink stains, wash the spot carefully and immediately with warm soapy water and allow the cushion to dry.

In case of stubborn stains, the fabric cover can be removed from the cushion and dry cleaned. We would also recommend using an acknowledged cleaning detergent.

Variants



Light brown



Light grey

Cane-line Essence

Materiale, vedligeholdelse & rengøring

Material

Det bløde stof, Cane-line Essence, er en blanding af forskellige materialer, og kun egnet til indendørs brug.

Vedligeholdelse & rengøring

I tilfælde af pletter fra mad og drikke, vask pletten forsigtigt & øjeblikkeligt, med varmt sæbevand og lad efterfølgende hynden tørre.

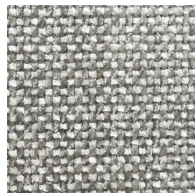
I tilfælde af genstridige pletter, kan stoffet fjernes fra hynden og renses.

Vi anbefaler at benytte et anerkendt rengøringsmiddel.

Varianter



Light brown



Light grey

Cane-line Essence

Material, Instandhaltung & Reinigung

Material

Der weiche Stoff, Cane-line Essence ist eine Mischung aus verschiedenen Materialien und nur für den Innenbereich geeignet.

Instandhaltung & Reinigung

Flecken von Speisen und Getränken sollen umgehend mit warmen Seifenwasser gereinigt werden und danach das Kissen trocknen lassen.

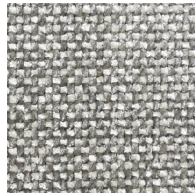
Bei hartnäckigen Flecken können Sie den Bezug des Kissens entnehmen und gründlicher reinigen.

Wir empfehlen die Verwendung eines anerkannten Reinigungsmittels.

Varianten



Light brown



Light grey