



Ekens
— SEDAN 1938 —



Ekens Sängar

Garanti och Bruksanvisning

INNEHÅLLSFÖRTECKNING	
GARANTI	2
SKÖTSEL	3
MONTERING	
RAMSÄNG	4
KONTINENTALSÄNG – TRADIONELLT UTFÖRANDE	5
KONTINENTALSÄNG – SEAMLESS UTFÖRANDE	6
STÄLLBAR SÄNG	10
FJÄRRKONTROLL – ENTRÉ, ELEMENT & ESSENS	11
FJÄRRKONTROLL – ELEGANS	12
FELSÖKNING STÄLLBAR SÄNG	13
KVALITET OCH MILJÖ	14

- Sortimentet utvecklas kontinuerligt och produktspecifikationen kan förändras över tid varför en exakt likadan säng som reklamerats kanske inte finns att tillgå. I det fallet ersätt den reklamerade produkten med en likvärdig produkt. Det samma gäller reservdelar vid reparation
- Returnera inte din säng utan att ha kommit överens om det med inköpsstället
- Vid retur bekostar köparen transporten till inköpsstället. Inköpsstället/Hilding Anders kan kräva ersättning för sina kostnader i samband med en ogiltig reklamation

NÄR GARANTIN INTE GÄLLER

- Om våra anvisningar för användning och underhåll inte har följts.
- Om produkten har använts på ett varsamt sätt. Till detta räknas felaktigt eller dåligt underhåll av produkten. Det innefattar även en onormalt smutsig och ohygienisk produkt
- Om produkten har blivit ändrad på eller blivit reparerad utan tillåtelse från Hilding Anders
- Den här garantin ger inte innehavaren av garantin några ytterligare rättigheter gentemot inköpsstället/Hilding Anders utöver vad som anges i garantins omfattning och villkor. Dock inskränker inte denna garanti köparens rättigheter enligt gällande lokal konsumentköplagstiftning

GARANTINS OMFATTNING

- Rambrott på träram som ett resultat av material- eller tillverkningsfel täcks av 20 års garanti
- Resårbrutt som ett resultat av material- eller tillverkningsfel täcks av 20 års garanti
- Motorer på ställbara sängar täcks av 5 års garanti



VILLKOR

- Gör dina garantianspråk till inköpsstället
- Du måste kunna visa kvitto för att garantin skall gälla
- Garantin gäller endast för reparation eller utbyte av produkt
- Om produkten eller delar av produkten repareras under garantiperioden så förlängs inte garantitiden

SKÖTSEL

För att vara säker på att din säng ger dig god sovkomfort länge är det viktigt att du tar hand om den på ett bra sätt.

LÅT SÄNGEN FORMA SIG EFTER DIG

Ekens sängar är tillverkade av mjuka, flexibla material som erbjuder bra sovkomfort. Efter en tids användning kan du både märka och se hur sängen formar sig efter dig och hur du sover. Detta är helt naturligt och beror på normalt användande. Varken funktion eller hållfasthet av sängen påverkas av denna anpassning till dig och din kropp.

SKÖTSELINSTRUKTIONER

- Roter din säng (ram- och kontinentalsäng) 180 grader två gånger per år för att bibehålla ursprunglig komfort i sängen. Denna rotering gör att sängens märkning hamnar på sängens baksida varannan gång. du bör vrida och vända din resårmatrass 2 gånger per år för att bibehålla komfort
- För kontinentalsängar och ställbara sängarna kan man behöva rätta till de lösa resårmatrasserna för att linjera med underbäddarna eller ramen på ställbara sängar. (gäller endast kontinentalsängar med delade resårmatrasser) som ligger i fodralet
- För att undvika eventuellt missljud så skall sängben alltid efterdras cirka två månader efter montage och därefter årligen. På hårda golv skall benen förses med filttassar eller gummitassar
- Ställbara sängar har många rörliga delar och det är normalt att det förekommer ljud när sängen regleras. Konstruktionens skruvar behöver efterdras och även leder smörjas regelbundet och/eller vid behov för att minimera eventuella missljud. Vid smörjning använd symaskinsolja / WD40 eller liknande. Var noga med att täcka omkringligande yta före applicering av smörjmedel.
- För smörj- och åtdragnings schema se ekens.se

OM MOTORER

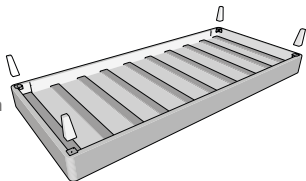
- Kontrollera att motorn är riktigt ansluten innan sängen tas i bruk
- Motorn får endast anslutas till den på motoretiketten angivna nätspänningen 230 V
- En ställbar säng har eldrivna, rörliga delar. Klämrisk kan finnas i sängens öppningar och länksystem. Lek eller ovarsam användning kan innebära skaderisk. Handkontroll rekommenderas därför att förvaras oåtkomlig för barn
- Utvändigt rengöring av motorn kan göras med milda rengöringsmedel med pH-värde mellan 6–8
- Motorerna får inte demonteras medan sängen används
- Sängen måste vara helt nersänkt, dvs när motorn tystnat, innan motorn lossas. Detta är en säkerhetsåtgärd för att förhindra risken för klämskador och andra tillbud
- Vid eventuella ingrepp i sängen skall alltid motorn vara avlastad och nätspänningen fränskild



Montering ramsäng

1

Lägg sängen upp och ned. Montera benen enligt anvisningen som medföljer benen.



2

Vänd tillbaka sängen och placera den på golvet.

Därefter lägger du på bäddmadrassen och din säng är klar att användas.



Montering kontinentalsäng - Traditionell utförande

Besök ekens.se för instruktionsfilmer

1

Lägg underbäddarna upp och ned. Montera benen enligt anvisningen som medföljer benen. Man behöver vara 2 personer för att göra monteringen.



2

Vänd nu tillbaka underbäddarna och placera dem bredvid varandra.



3

Öppna blyxtlåset. Vik sedan ut klädseln, placera den på underbäddarna och låt "locket" vara öppet.



4

Placera den första resårmatras i den ena ytterkanten. OBS! Var noga med att hörnen ligger rätt i klädseln.



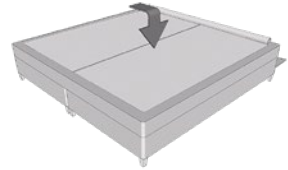
5

Lägg den andra resårmatrasen lite omlott med den första.



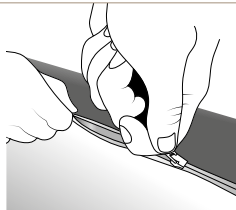
6

Tryck ner madrass nummer två så att båda ligger jämt i sängklädseln.



7

Se till så att klädsel är jämt fördelad över resårmatrasen. Lägg på "locket" och stäng blyxtlåset försiktigt. För att underlätta när blyxtlåset stängs, håll ihop dragkedjan.



8

Lägg därefter på bäddmadrassen och din säng är klar att användas.



Montering kontinentalsäng- Seamless utförande

Besök ekens.se för instruktionsfilmer

1

Lägg underbäddarna upp och ned. Montera benen enligt anvisningen som medföljer benen. Man behöver vara 2 personer för att göra monteringen.



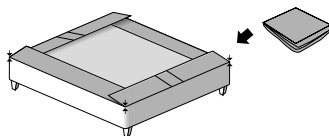
2

Vänd nu tillbaka underbäddarna och placera dem bredvid varandra.



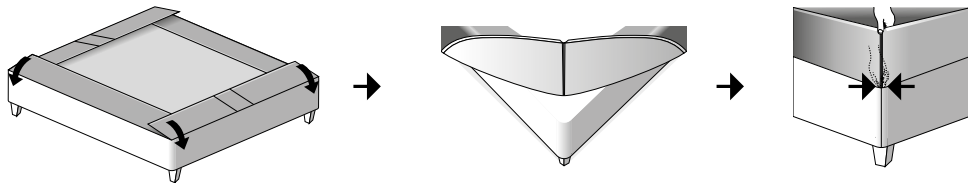
3

Lägg ut klädsel med metalletikett på underbäddarna till kontinentalen. Observera att brodyren på klädsel för underbäddarna ska placeras i nedre högra hörnet på fotända.



4

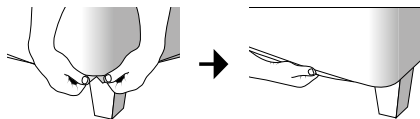
Vik ner klädseln över de fyra hörnen. Håll ena handen i hörnet på rätsidan och andra handen på nederdelen av klädsel. Trä över klädsel så att sömmen går kant i kant med sänghörnet.



5

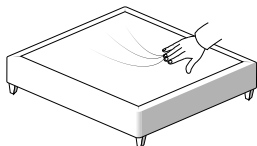
Håll ut och dra ner klädseln vid hörnet. Fäst karborren mot hanen under sängen. Fortsätt sängen runt.

Är det svårt att få tyget ner till underkanten av sängen så tryck lätt på sängkantens överdel för att få mer tyg att arbeta med.



6

Fördela stretchen på spegeln genom att stryka ut den med handen så att den blir slät.

**7**

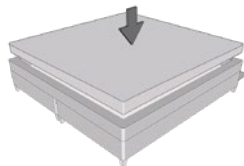
Du har nu monterat klädsel på underbädden.

**8**

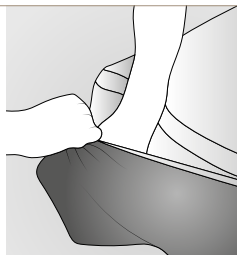
Öppna blixtlåset. Vik sedan ut klädseln, placera den på underbäddarna och låt "locket" vara öppet.

**9**

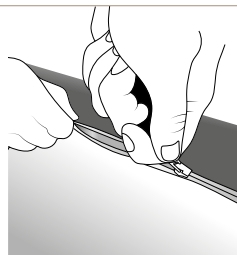
Placera resärmadrassen i ytterkanterna av klädseln. Kontrollera så att ditt komfort val ligger på rätt sida.

**10**

Var noga med att hålla i hörnen på klädseln (vid söm mellan lång- och kortsida). Tryck därefter ner resärmadrassen i klädseln.

**11**

Se till så att klädsel är jämt fördelad över resärmadrassen. Lägga på "locket" och stäng blixtlåset försiktigt. För att underlätta när blixtlåset stängs, håll ihop dragkedjan.

**12**

Lägg därefter på bäddmadrassen och din säng är klar att användas.



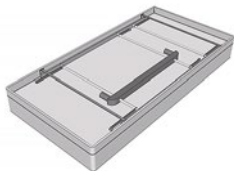




Montering Ställbar säng

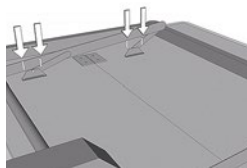
1

Lägg sängen upp och ned och ta bort transportsäkringarna.



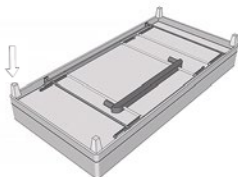
2

Gäller endast Essens:
De två stagen till huvudändan har två infästningspunkter vardera. Varje infästningspunkt skall fästas med 2 skruvar.



3

Montera därefter benen på sängen enligt anvisningen som medföljer benen.



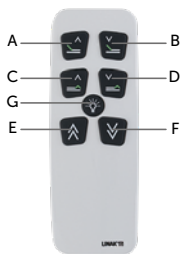
4

Vänd tillbaka sängen och placera den på sin plats. Under transporten kan resärmadrassen ha rört på sig i sid och längsled. Justera så att denna blir centrerad mot ram. Lägg på bäddmadrassen, anslut kontakten till vägguttaget och din ställbara säng är klar att användas.



Handkontrollens funktion

- A Huvudända upp
- B Huvudända ner
- C Fotända upp
- D Fotända ner
- E Huvud- och fotända upp
- F Huvud- och fotända ner
- G Lampa



Batteribyte i handkontrollen

Skruva upp batterilocket med en stjärnskruvmejsel. Ta bort det gamla batteriet och sätt i ett nytt CR2032-batteri. Sätt tillbaka batterilocket.

Lämna förbrukat batteri i närmaste batteriholk.



SYNKRONISERING AV HANDKONTROLL OCH MOTOR

Din ställbara säng är alltid synkroniserad vid leverans. Om sängen ändå inte fungerar kan du behöva göra en ny synkronisering mellan handkontroll och motor. Det gör du enligt instruktionerna nedan när motorn är ansluten till ett vägguttag. Besök ekens.se för instruktionsfilmer.

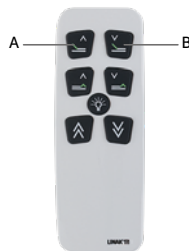
1

Dra ut och sätt i strömkabeln till motorn. (Motor behöver vara fränkopplad under ett par minuter för att kunna återanslutas då backup ström ligger kvar i motorns strömförsörjning. När strömkabeln sedan ansluts igen börjar ledlampan på motorn blinka. Motorn är nu i synkroniseringsmode.

2

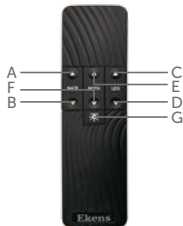
Håll därefter in knapp A och B på handkontrollen samtidigt till dess att LED-lampan på motorn slocknar.

Handkontrollen och motorn är nu synkroniserade.



Handkontrollens funktion

- A Huvudända upp
- B Huvudända ner
- C Fotända upp
- D Fotända ner
- E Huvud- och fotända upp
- F Huvud- och fotända ner
- G Lampa



Batteribyte i handkontrollen

Tryck locket med tummarna ut mot botten på handkontrollen. Placera 2st batteri är av typen AAA LR03 1,5V och åter anslut locket. Kontakta din återförsäljare för rådgivning om din handkontroll slutat fungera.



SYNKRONISERING AV HANDKONTROLL OCH MOTOR

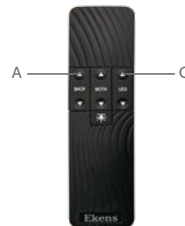
Din ställbara säng är alltid synkroniserad vid leverans. Om sängen ändå inte fungerar kan du behöva göra en ny synkronisering mellan handkontroll och motor. Det gör du enligt instruktionerna nedan när motorn är ansluten till ett vägguttag. Besök ekens.se för instruktionsfilmer.

1

Dra ut och sätt i strömkabeln till motorn. (Motor behöver vara fränkopplad under ett par minuter för att kunna återanslutas då backup ström ligger kvar i motorns strömförsörjning. Om du har nödsänkning med batteri dra ut batterisladden ur motorn under urladdningen.) När strömkabeln sedan ansluts igen börjar ledlampan på motorn blinka. Motorn är nu i synkroniseringsmode.

2

Håll därefter in knapp A och C på handkontrollen samtidigt till dess att LED-lampan på motorn slocknar. Handkontrollen och motorn är nu synkroniserade.

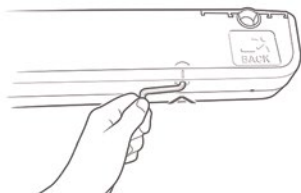
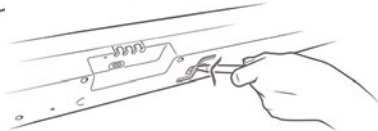
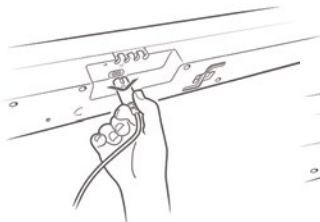


Handhavande Ställbar säng

Nödsänkning

Samtliga modeller nödsänks med vev som sitter på motorns långsida. En skruvmejsel kan behövas för att lossa insexnyckeln nyckelvidd 5.

Nödsänkning är endast avsedd för att köra ner sängen och skall endast användas i nödsituationer.



FEL	KONTROLLERA	ÅTGÄRD	KOMMENTAR
MOTORN GÅR INTE	Sitter nätkabeln ordentligt i motorn och i vägguttaget?	Sätt fast nätkabeln ordentligt.	
	Finns det spänning i vägguttaget?	Anslut t ex en lampa du vet fungerar till uttaget för att kontrollera om det finns spänning.	
	Är nätsladden skadad?	Om sladden är skadad så kontakta din återförsäljare för åtgärd.	
	Är handkontrollen synkroniserad med motorn?	Se instruktion på sidan 11 & 12 för synkronisering.	
	Fungerar handkontrollen?	Byt handkontroll med en annan säng och synkronisera för att fastställa om handkontrollen är trasig.	Denna kontroll kan bara göras om du har två sängar med likadan motor/handkontroll.
HUVUD- ELLER FOTÄNDA GÅR EJ	Kontrollera att transportsäkringar är borttagna.	Tag bort alla transportsäkringar.	
	Kontrollera att det inte finns något föremål i kläm.	Tag bort föremålet som hindrar rörelsen.	
	Inga synliga fel eller problem upptäcks.	Prova att köra huvud- och fotändan med dubbelkommandoknappen. Kör upp och ner ett antal gånger. Prova sedan att köra varje ända för sig.	Nya motorer som varit lagerhållna kan kärva. Efter att ha kört motorn så att sängen rör sig upp och ner flera gånger skall den fungera normalt.
DET LÅTER OM MIN SÄNG	Det klickar då och då i motorn.	Detta är fullt normalt.	Motorn har en strömfrikoppling som är total men den behöver ladda upp sig några gånger per dygn.
	Sängen avger missljud när jag reglerar den.	Lokalisera var missljudet kommer ifrån. Efterdra samtliga skruvar och smörj leder med symaskinsolja eller liknande olja.	På hemsidan ekens.se/se/valja-sang/instruktionsvideor hittar ni instruktioner för åtdragning och smörjning.





Kvalitet och Miljö

För oss som tillverkare är både kvalitet och miljö viktigt. Därför jobbar vi som företag med certifierade kvalitets- och miljösystem för att systematiskt utveckla vårt företag och våra produkter.

Sängarnas träramar är gjorda av svenskt, FSC®-märkt kvalitetsvirke vilket innebär att det kommer från miljöcertifierat, ansvarsfullt skogsbruk.

Våra sängar är tillverkade i Sverige vilket ger kortare transporter och därmed minskar påverkan på miljön. När sängen sedan slutligen är uttjänt är den återvinningsbar på din lokala miljöstation och blir antingen nytt material eller ny energi (se lokala regler och föreskrifter).



ISO 9001

Ekens är kvalitetssäkrat enligt ISO 9001, en certifiering av hela företagets kvalitetsarbete.



FSC®

Våra rammar är tillverkade av svenskt FSC®-märkt trävirke vilket innebär att det kommer från ansvarsfullt miljöcertifierat skogsbruk.

Märket för
ansvarsfullt
skogsbruk

ISO 14001

Hela tillverkningskedjan har varit föremål för granskning, dokumentation och förbättringar. Den omfattande processen har resulterat i en internationell miljöcertifiering enligt ISO 14001

Öko-Tex

Våra tyger är testade och godkända enligt Öko-Tex Standard 100, vilket innebär att de kan märkas med Trygg Textil.