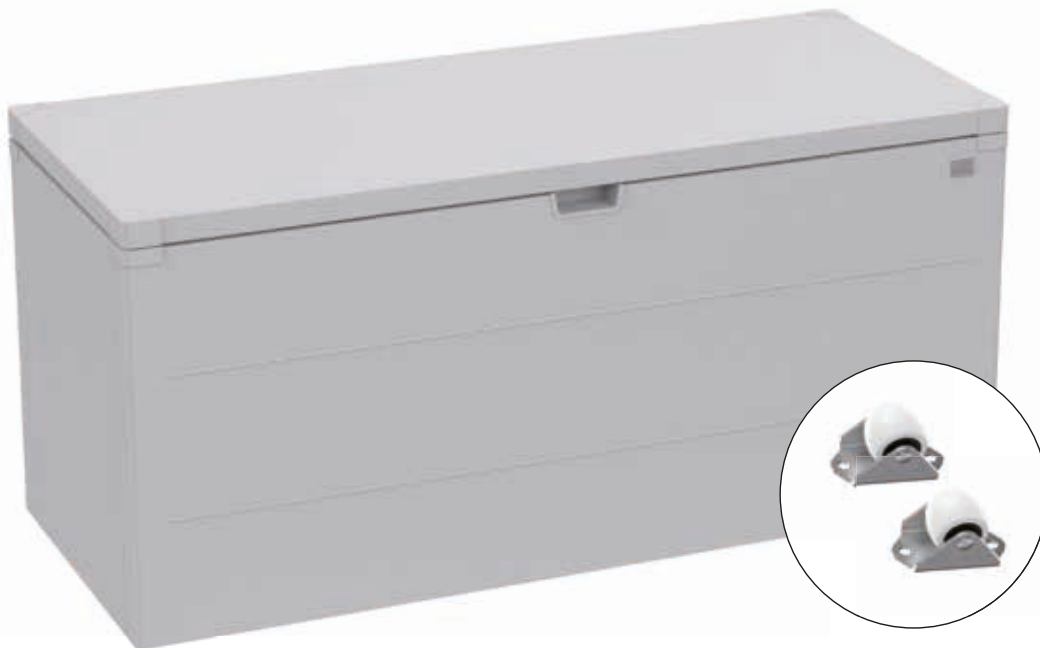


EINBAUANLEITUNG

Gummierte Rolle „StyleBox“

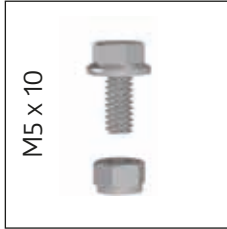
- ⓔ Assembly manual for „StyleBox“ castors
- ⓕ Notice de montage des roulettes du StyleBox
- Ⓝ Opbouwbeschrijving Wieltjes “Stylebox”
- ⓔ Instrucciones de instalación de las ruedecillas fijas „StyleBox
- ⓔ Istruzioni per l'installazione rotelle fisse „StyleBox“
- ⓓ Installationsvejledning til „StyleBox“ fast møbelhjul
- Ⓢ Monteringsanvisning för fast hjul „StyleBox“
- Ⓝ Installasjonsinstruksjoner for „StyleBox“ fast hjul
- Ⓟ Instrukcja montażu Rolki „StyleBox“
- Ⓚ Návod na montáž pevných koliesok „StyleBox“
- Ⓛ Navodila za namestitev fiksnih koles “StyleBox”
- Ⓒ Návod k montáži pevných koleček „StyleBox“
- ⓗ Szerelési útmutató fixkerék „StyleBox“
- Ⓡ Upute za ugradnju kotača „StyleBox“



1.

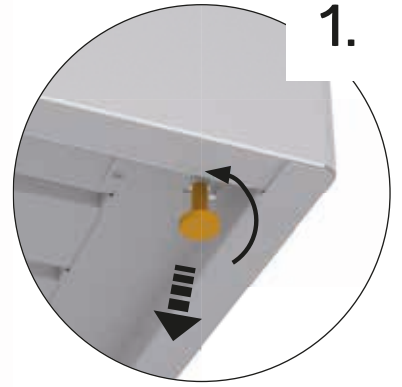


ST 140: 2X
ST 170: 2X
ST 210: 2X

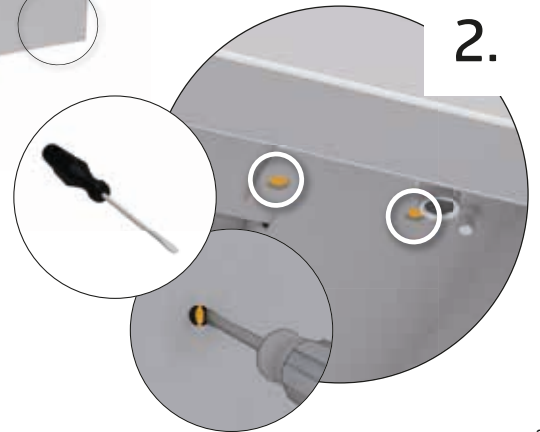


M5 x 10

ST 140: 4X
ST 170: 4X
ST 210: 4X



1.



2.



4.



3.

HERAUSBRECHEN!

- Ⓔ Knock out!
- Ⓕ Perforer!
- Ⓝ Hier afbreken!
- Ⓔ ¡Romper!
- Ⓓ Perforare!
- Ⓓ Bryd ud!
- Ⓔ Bryt ut!
- Ⓓ Bryt ut!
- Ⓓ Wyłamać!
- Ⓔ Vylomit!
- Ⓔ Tukaj odstranite kovino!
- Ⓔ Vylomit!
- Ⓓ Kipattintani!
- Ⓓ Izvucite van!


FR
DONNEZ
 OU
RECYCLEZ

 ASSOCIATION
 OU
 MAGASIN
 OU
 DÉCHÈTERIE

Adresses sur quefairedemesdechets.fr